

# Cuna de Calor Radiante

Series  
**A4051**



NEO

# Series **A 4051**

## Unidad de cuidado infantil y cuidado total

Ambiente excepcional para los bebés en cuidados intensivos

Las cunas de calor radiante Advanced® A4051 están diseñadas con la tecnología más avanzada, proporcionan un entorno térmico único para los recién nacidos que necesitan el nivel más alto de atención



*Cuna de Calor Radiante*

NEONATOLOGIA

## Series

# A 4051

Tres opciones para pantalla: LCD a color, Monocolor Monitor y Pantalla LED.

Control servo del modo piel del paciente.

Modo manual.

Función de precalentamiento inteligente.

Calentador infrarrojo de cuarzo muy efectivo por radiación.

El reflector irradiante articulable permite acceso rápido a los equipos de rayos X.

Bandeja para rayos x

Sistema auxiliar de iluminación LED del paciente.

Dos opciones para cama: eléctrica o manual.

Trendelenburg / Reverse - Trendelenburg.

Protectores laterales de acrílico plegable.

Panel de gas con aspiración y resucitador.

Flujómetros de oxígeno y aire.

Contador de tiempo y contador de Apgar.

Sonda de temperatura de la piel del paciente.

Monitorización de la temperatura del aire.

2 cajones con bandeja.

Dos porta cilindros tipo E

Ruedas con freno.

Tres colectores de gancho de bolsa / cable guía.

Sistema de alarma integral.

Alarma de fallo de calentamiento.

Alarma de falla de la sonda cutánea.

Alarma de falla en la fuente de alimentación.

Alarma de falla de sistema.

Monitorización de la temperatura del paciente.

Dos opciones de fototerapia: Lámpara de fototerapia con 5 focos

LED o fototerapia inversa.

Estante de monitor.

Soporte para suero.

Mezclador de aire / oxígeno integrado. (Opcional)

Colchón térmico (opcional)

Oxímetro de pulso (SpO2) (opcional)

Kit eléctrico de ajuste de altura y transporte (opcional)

CPAP (Opcional)

Balanza de peso (opcional)

Fuente de alimentación: AC 100/240 voltios 50/60 Hz.

Cumple la directiva CE 93 / 42EEC sobre dispositivos médicos (MDD).

Cumple con la norma de calidad ISO 13485

Dos años de garantía.

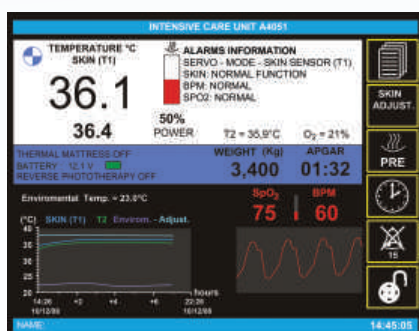
# Cuna de Calor Radiante

Neonotología



## A4051 Especificaciones del Monitor

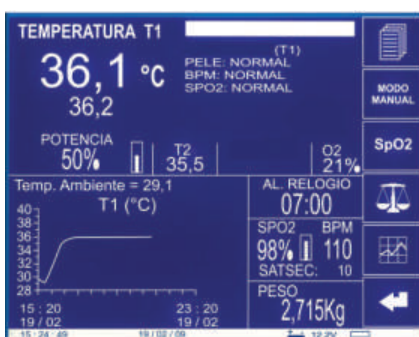
### 3 Opciones de Monitor Microprocesado



#### 8.4" Monitor Microprocesado con 23 Funciones

Modo de piel (servocontrolado)  
 Modo manual  
 Precalentamiento inteligente  
 Monitor de la temperatura de la piel del paciente (T1)  
 Indicación de la temperatura auxiliar (T2)  
 Indicación de la temperatura ambiente  
 Contador APGAR  
 Alarma de reloj  
 Indicación de fecha y hora actuales  
 Registros del paciente  
 Memorización de la fecha de mantenimiento preventivo  
 Módulo de transporte con 2 pilas (opcional)

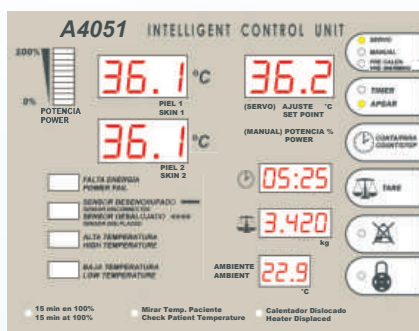
Concentración de oxígeno  
 Balanza  
 Colchón térmico servocontrolado  
 Oximetría de pulso  
 Comunicación de datos externos (opcional)  
 Selección de idioma  
 Prueba automática de inicialización  
 19 Parámetros de tendencias Gráficas  
 Inclinación de la cama (Trendelenburg / Trendelenburg Invertido & horizontal)  
 Proclive con la memoria (opcional)  
 Bilitron fototerapia invertida (opcional)



#### 5.5" Monitor Microprocesado con 23 Funciones

Modo de piel (servocontrolado)  
 Modo manual  
 Precalentamiento inteligente  
 Monitor de la temperatura de la piel del paciente (T1)  
 Indicación de la temperatura auxiliar (T2)  
 Indicación de temperatura ambiente  
 Contador APGAR  
 Alarma de reloj  
 Indicación de fecha y hora actuales  
 Registros del paciente  
 Memorización de la fecha de mantenimiento preventivo  
 Módulo de transporte con 2 pilas (opcional)

Concentración de oxígeno  
 Balanza (opcional)  
 Colchón térmico servocontrolado (opcional)  
 Oximetría de pulso (opcional)  
 Comunicación de datos externos (opcional)  
 Selección de idioma  
 Prueba automática de inicialización  
 11 Parámetros de tendencias Gráficas  
 Inclinación de la cama (Trendelenburg / Trendelenburg Invertido & horizontal)  
 Proclive con la memoria (opcional)  
 Bilitron fototerapia invertida (opcional)



#### Monitor LED con 10 Funciones

Modo de piel (servocontrolado)  
 Modo manual  
 Precalentamiento inteligente  
 Monitor de la temperatura de la piel del paciente (T1)  
 Indicación de la temperatura auxiliar (T2)  
 Indicación de temperatura ambiente  
 Contador APGAR  
 Alarma de reloj  
 Inclinación de la cama (Trendelenburg / Trendelenburg Invertido & horizontal)

## Especificaciones Tecnicas:

Parametros		
Especificaciones Fisicas	Dimensiones	1119mm (L) 630mm (A) 2003mm (A)
	Ruedas	4 Unidades (5" )
	Altura del Colchon	1000 mm
Especificaciones Electricas	Voltaje	127V 220/240V 1 ± 5%
	Frecuencia	50/60Hz
	Potencia de Entrada	800 W
	Corriente Nominal	7 Ap/ 127V 4 Ap/ 220/240V
	Fuga de Corriente	<300 mA
	Bateria Recargable	9V
	Tomacorriente Auxiliar	Potencia Maxima 150W
	Fusibles	Rojo 127V (10A-tipo F) Rojo 220/240V (5A-tipo F)
Funciones Operacionales	Modo de Piel	La temperatura deseada (punto de ajuste) se ajusta, el sistema controla el calor por irradiación para que la temperatura de la piel del paciente se mantenga igual a la del punto de ajuste.
	Servo-Controlada	De esta manera, el usuario ajusta el nivel de potencia del calor irradiado (de 0 a 100%) para la comodidad del paciente.
	Manual	El nivel de calor irradiado permanecerá constante con la temperatura de la piel del paciente.
Características de Control	Unidad de Control	Microprocesado
	Resol. de temperatura	0.1°C
	Presicion	±0.2°C
	Ajuste de Temperatura	25.0°C to 38.0°C
	Rango de Temperatura	20.0°C to 45.0°C
Alarmas	Sistema de Alarmas	Energia Nivel de la batería de transporte (Opcional ) Temperatura Alta + 1.0°C
	Alarma del sensor	Falla del Sensor
	Alarma del Oximetro	Alarma Monitor de Oxigeno / Alarma Mesclador / Alarma del Humidificador
Modulo de Gas	Entrada-salida O2	Rosca 9/16" - 18UNF
	Entrada-salida Aire	Rosca 3/4" - 16UNF
Peso Maximo	Soporte de Suero	2 Kg
	Bandeja Auxiliar	10 Kg
	Lecho	7 Kg
	Bandeja Intermadia	7Kg
Clasificacion	Descarga eléctrica	Tipo I
	Nivel de descarga	Tipo de pieza aplicada BF
	Penetracion de Agua	IPX0
	Modo de Operacion	Continuo
Cama	Lecho	Manual, 7 posiciones, Trendel enburg / Trendelenburg Inver tido & Horizontal
Configuracion Estandard	Configuracion Estandard	Reflector Articulado ± 90°, Lampara Auxiliar Luz LED, Panel de Gases, Aspirador, Resuscitador Manual, Bandeja accesorio y Dos Cajones, Bandeja Giratoria del Monitor de Paciente, Bandeja Rayos-X, Soporte para Cilindros & IV, Ruedas con Frenos, Altura Fija
Opciones	Opciones	Sistema de Balanza * Monitor a Color de 8.4 " Lecho eléctrica, ajuste continuo, función del reajuste * Fototerapia Inversa * Colchón térmico * Oxímetro de pulso O2 * Soporte ergonómico con pedales * CPAP * Sólo para monitores a color y microprocesados*

2018 Advanced Instrumentations Inc., es una compañía registrada en U.S.A. - Con todos los derechos reservados.

Toda la funcionalidad, características, descripción y especificaciones del producto proporcionado en este documento, incluyendo, pero no limitado a los beneficios, diseño, precios, componentes, rendimiento, disponibilidad y capacidades del producto están sujetos a cambios sin previo aviso u obligación por parte de Advanced Instrumentations Inc. Descripción y las especificaciones del producto en este documento pueden ser diferentes. Imágenes que aparecen en este documento son para fines únicamente de representación, las imágenes reales pueden variar.

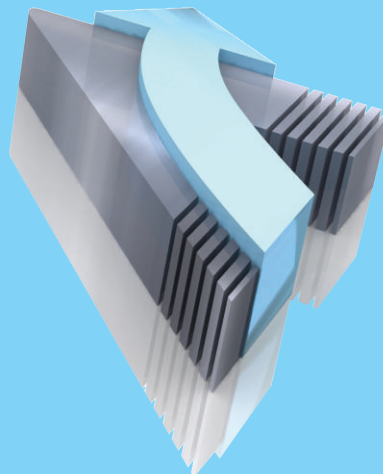
Las marcas y logotipos que se muestran en este documento son propiedad de Advanced Instrumentations Inc.

Éxito a través de la calidad / desde 1988

Advanced Instrumentations Inc.  
Éxito a través de la calidad una compañía  
en la que puede confiar.

Advanced Instrumentations fabrica equipos de tecnología médica en las áreas de anestesia, cardiología, sala de cirugía, ginecología y obstetricia, terapia intravenosa, monitores de pacientes, mobiliario hospitalario, neonatología y ultrasonido. Propocionamos a la industria de la salud los estándares de más alta calidad, fiabilidad y seguridad en todos nuestros productos a través de eficaces y rigurosos procedimientos de prueba por nuestro propio departamento de ingeniería biomédica en los Estados Unidos. Todos nuestros equipos disponen de 2 años de garantía y excelentes servicios de apoyo post-venta.

Advanced Instrumentations Inc. cumple con los requisitos de las normas ISO 13585-2016 bajo auditoría realizada por una de las más prestigiosas empresas de certificación a nivel mundial SGS. Cumplimos con los requisitos verificados por la Administración de Alimentos y Fármacos (FDA) una entidad de la Salud y Servicios Humanos de los Estados Unidos de América. Estas certificaciones son el resultado de la dedicación y el compromiso con la excelencia en nuestros productos y servicios.



6800 N.W. 77 Court,  
Miami, FL 33166  
U.S.A.

Phone: 305-477-6331  
Fax: 305-477-5351

Para obtener información adicional visítenos a:  
[www.advanced-inst.com](http://www.advanced-inst.com)